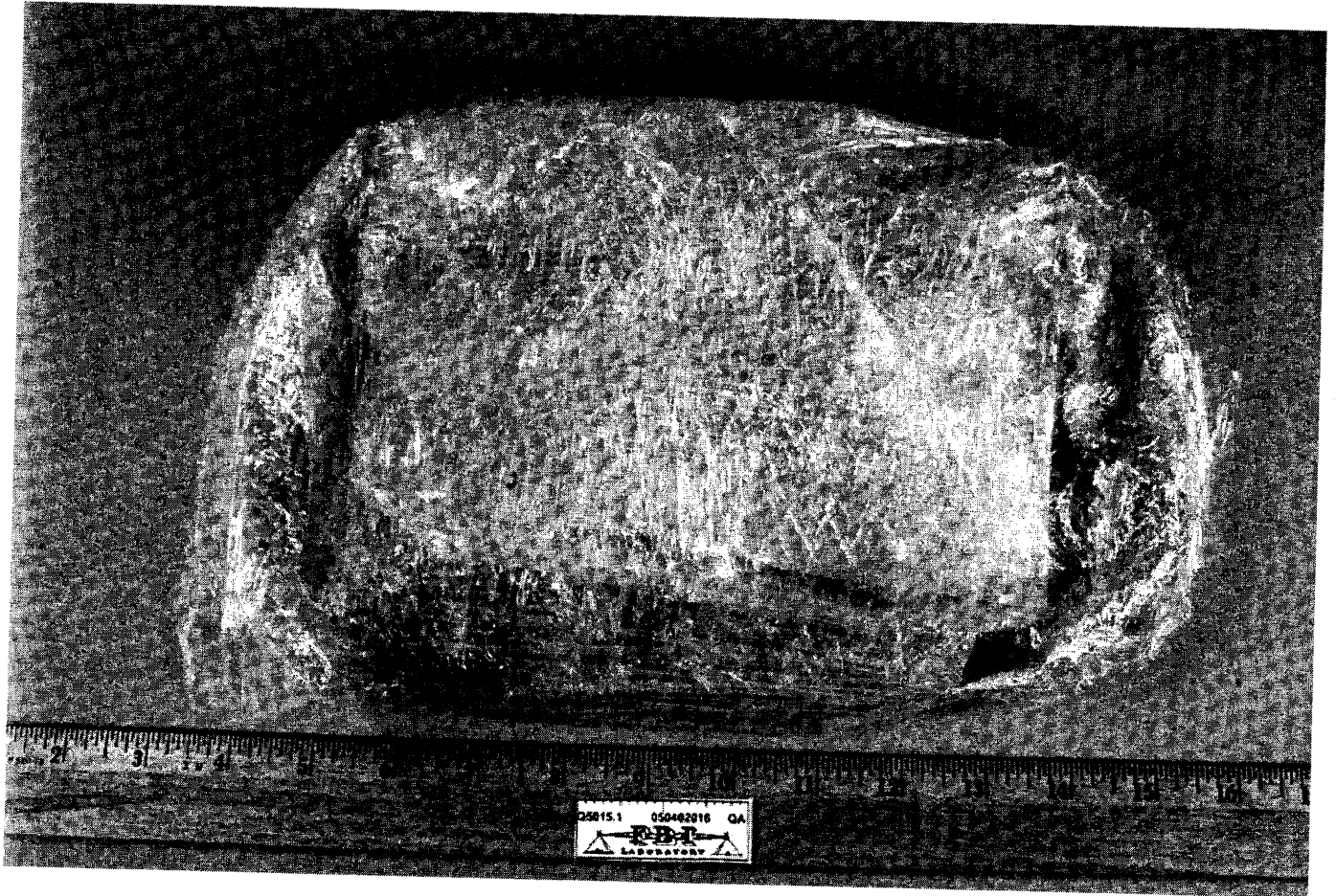


Q5014.3 050402016 QA



06016 000402016 QA
LABORATORY



05015.1 050482010 GA
FBI
LABORATORY

MANUFACTURED BY
IRECO INCORPORATED
SALT LAKE CITY, UTAH 84144 USA

VC 5232-01



ELEC **super**

AVOID MISFIRES

- MAKE UP PRIMERS BY APPROVED METHODS.
- CLEAN ALL LEG WIRE ENDS AND MAKE SECURE, TIGHT CONNECTIONS.
- TEST EACH CIRCUIT WITH A BLASTING GALVANOMETER BEFORE FIRING.
- ALWAYS PROVIDE RECOMMENDED CURRENT TO FIRE THE BLAST.
- USE OLDEST STOCK FIRST.
- KEEP IN A COOL DRY PLACE.

ÉVITEZ LES RATÉS

- SUIVEZ LES MÉTHODES RECONNUES POUR PRÉPARER LES CARTOUCHES-AMORCES.
- NETTOYEZ LES EXTRÉMITÉS DES CONDUCTEURS ET EXÉCUTEZ DES ÉPISSURES SOLIDES ET SERRÉES.
- AVANT LA MISE À FEU, VÉRIFIEZ CHAQUE CIRCUIT À L'AIDE D'UN GALVANOMÈTRE DE SAUTAGE.
- ASSUREZ LA MISE, À FEU EN UTILISANT LE COURANT D'INTENSITÉ RECOMMANDÉ.
- UTILISEZ D'ABORD LES PLUS VIEUX STOCKS.
- ENTREPOSEZ DANS UN ENDROIT FRAIS ET SEC.

- FOR ADDITIONAL SAFETY INFORMATION REFER TO THE IME PAMPHLET "PREVENTION OF ACCIDENTS IN THE USE OF EXPLOSIVE MATERIALS" ENCLOSED IN THE SHIPPING CASE.
- POUR INFORMATION SUPPLÉMENTAIRE CONCERNANT L'EMPLOI DES EXPLOSIFS, VEUILLEZ CONSULTER LA BROCHURE SUR LA PREVENTION DES ACCIDENTS DANS L'UTILISATION DES EXPLOSIFS CI-JOINTE.



ELECTRIC^{super}

KEEP FROM CHILDREN

DANGER — EXPLOSIVE

WARRANTY & DISCLAIMER IS AVAILABLE FROM MANUFACTURER OR DISTRIBUTOR UPON REQUEST.

LOCK UP THESE DETONATORS
DON'T MIX DETONATORS FROM DIFFERENT
MANUFACTURERS IN THE SAME BLAST

TENEZ HORS DE LA PORTÉE DES ENFANTS

DANGER — EXPLOSIF

GARANTIE ET DÉSTIMENT SONT A LA DISPOSITION DES FABRICANTS ET DES DISTRIBUTEURS

ENTREPOSER SOUS CLEF
NE MÉLANGEZ PAS LES DÉTONATEURS DE
PROVENANCES DIFFÉRENTES DANS LE MÊME TIR

Q5015.2 050402016 QA
FBI
LABORATORY

ELECTRICsuper

AVOID ACCIDENTS

- NEVER STORE WITH OTHER EXPLOSIVES.
- NEVER CONDUCT ELECTRICAL BLASTING OPERATIONS DURING A LIGHTNING STORM OR WHEN ONE IS APPROACHING.
- NEVER REMOVE PROTECTIVE SHUNT UNTIL READY TO MAKE CONNECTIONS.
- GUARD AGAINST PREMATURE OR ACCIDENTAL APPLICATION OF FIRING CURRENT.
- GUARD AGAINST STRAY CURRENTS AND STATIC ELECTRICITY.
- NEVER ATTEMPT TO PULL WIRES OUT OF CAP.

ÉVITEZ LES ACCIDENTS

- N'ENTREPOSEZ JAMAIS AVEC D'AUTRES EXPLOSIFS.
- EN CAS D'ORAGE OU DE MENACE D'ORAGE N'EFFECTUEZ JAMAIS DE SAUTAGE À L'ÉLECTRICITÉ.
- N'ENLEVEZ LE PROTECTEUR DE COURANTS VAGABOND QU'AU MOMENT DE FAIRE LE RACCORDEMENT.
- PROTÉGEZ CONTRE LA MISE DE COURANT PRÉMATURÉE OU ACCIDENTELLE.
- PROTÉGEZ CONTRE LES COURANTS VAGABONDS ET L'ÉLECTRICITÉ STATIQUE.
- N'ESSAYEZ JAMAIS DE SORTIR LES FILS D'UN DÉTONATEUR.



ELECTRIC *super*

DETONATEURS ELECTRIQUES



Q5015.2 050402016 QA

LABORATORY

ELECTRIC Super

ELECTRIC DETONATORS

7

DELAY/RETARD

20

500 MS

ELECTRIC SUPER SP

LENGTH / LONGUEUR 24FT/PI, 7M WIRE COPPER/CUIVRE

SHELL / TUBE ALUM. RATE CODE

PROD. CODE

QTY 25

79

1.48

Q5015.2 050402016 QA



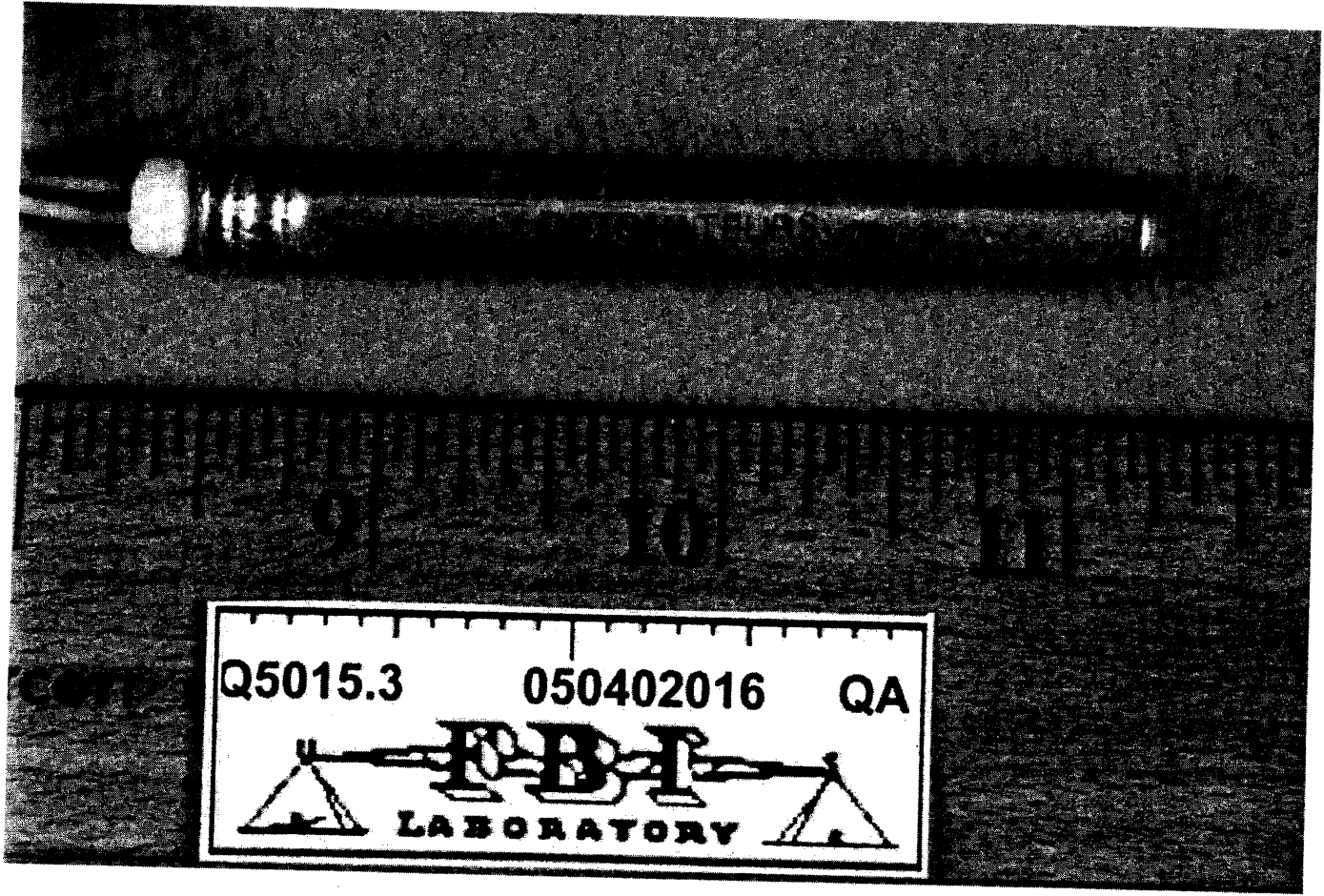
TENEZ HORS DE LA PORTÉE
DES ENFANTS
DANGER—EXPLOSIF
ENTREPOSEZ-LES EN SÉCURITÉ

KEEP FROM CHILDREN
DANGER—EXPLOSIVE
LOCK UP THESE DETONATORS

Q5015.2 050402016 GA

LABORATORY





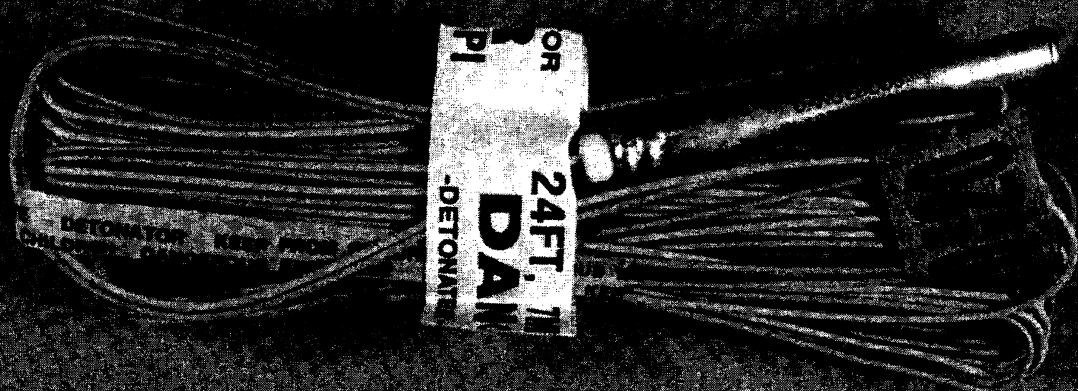
Q5015.3

050402016

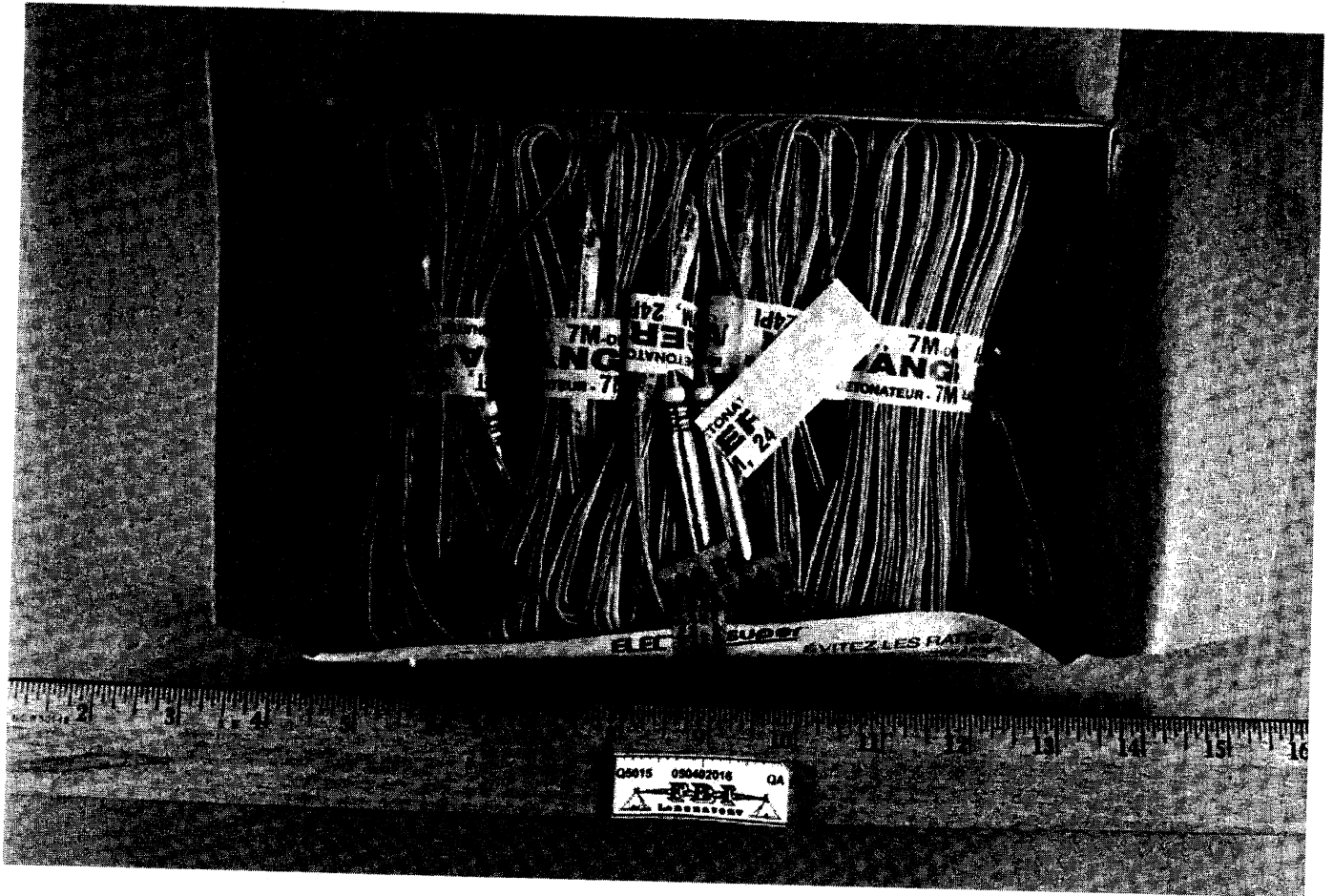
QA



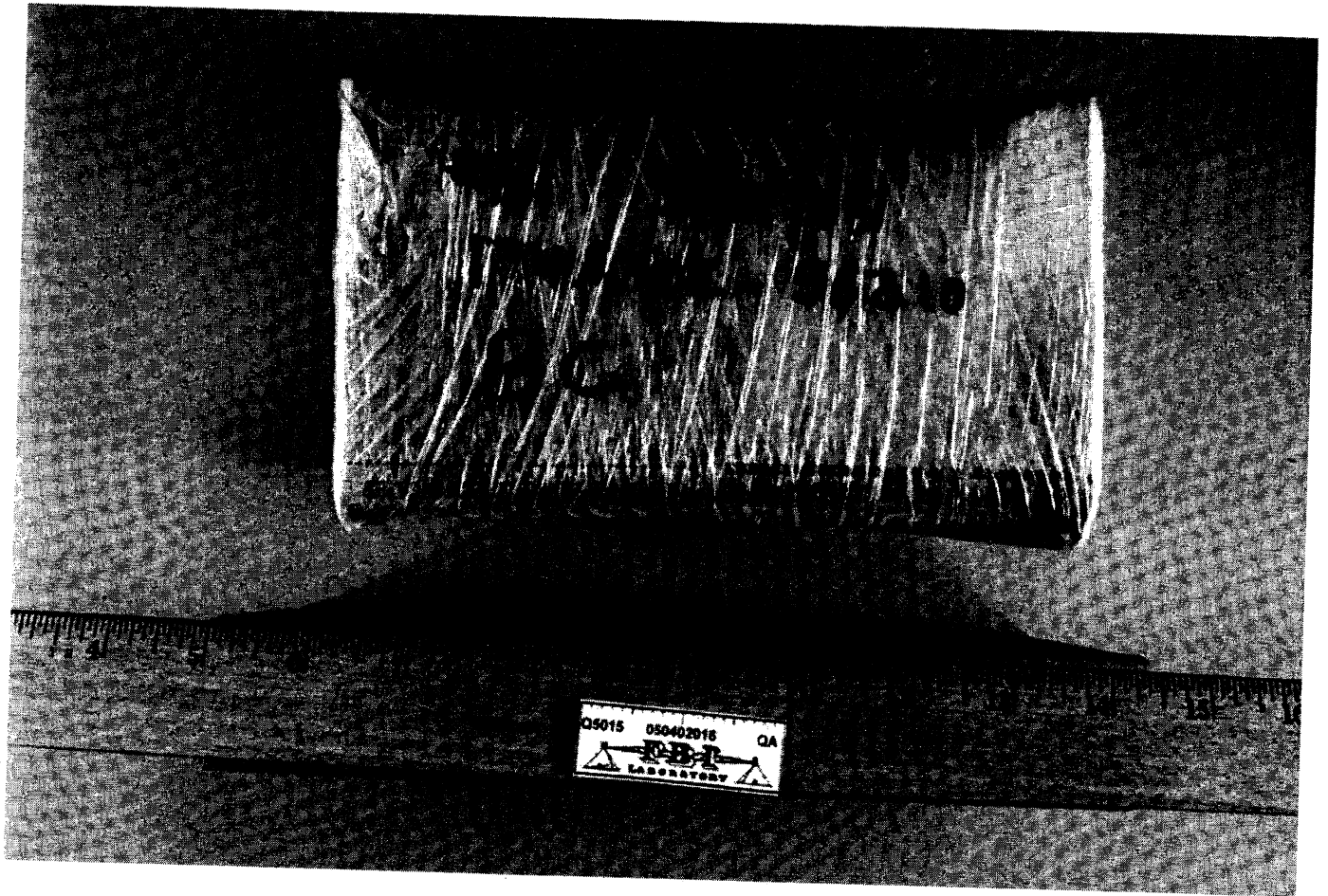
LABORATORY



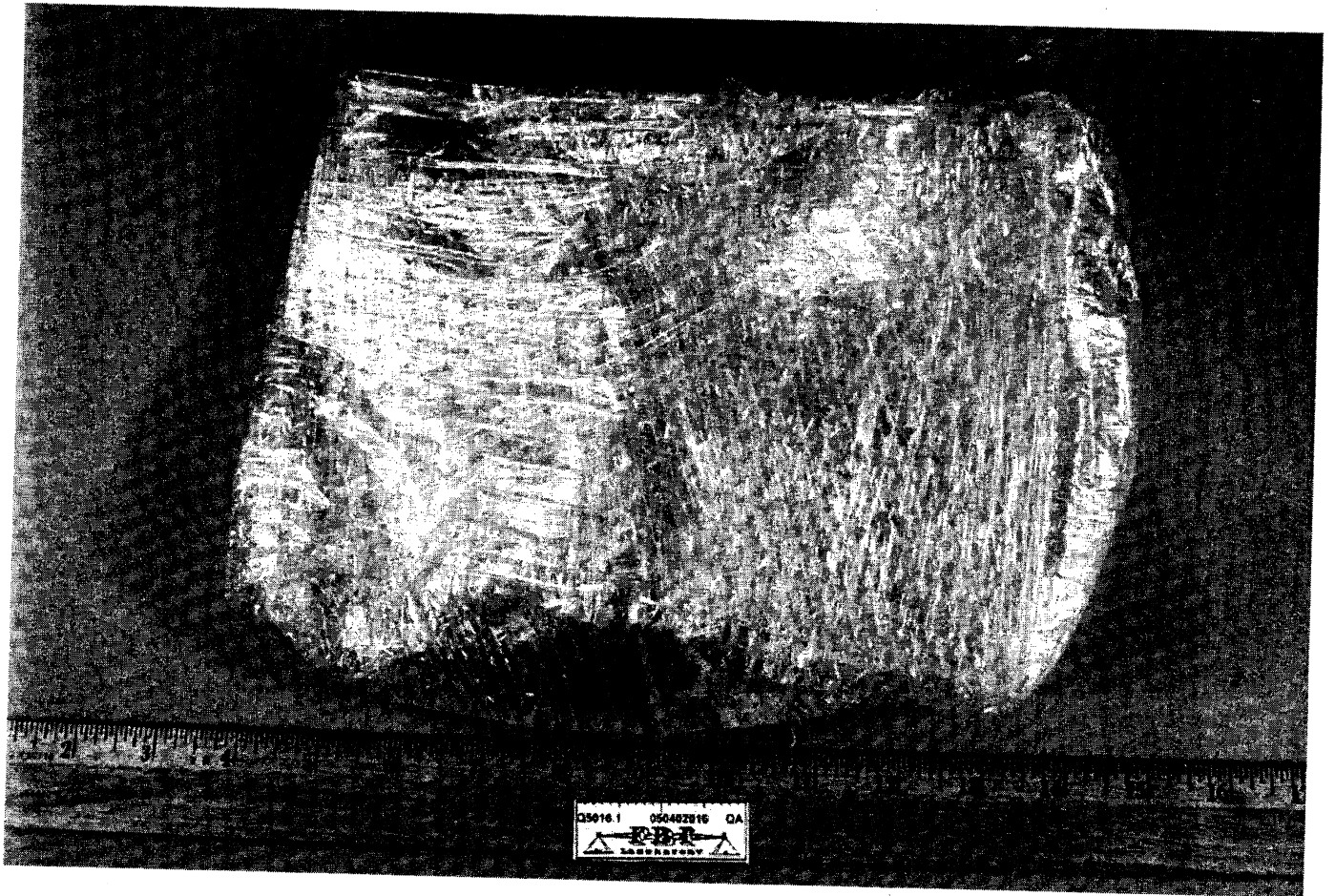
Q5015.3 050402016 QA
FBI
 LABORATORY



Q9015 050402016 QA
FBI
LABORATORY



Q5015 050402016 QA
FBI
LABORATORY



Q3010.1 Q304RZ010 QA
FBI
LABORATORY

MANUFACTURED BY
IRECO INCORPORATED
SALT LAKE CITY, UTAH 84144 USA

VC 5232-01



ELECTRIC^{super}

AVOID ACCIDENTS

- NEVER STORE WITH OTHER EXPLOSIVES.
- NEVER CONDUCT ELECTRICAL BLASTING OPERATIONS DURING A LIGHTNING STORM OR WHEN ONE IS APPROACHING.
- NEVER REMOVE PROTECTIVE SHUNT UNTIL READY TO MAKE CONNECTIONS.
- GUARD AGAINST PREMATURE OR ACCIDENTAL APPLICATION OF FIRING CURRENT.
- GUARD AGAINST STRAY CURRENTS AND STATIC ELECTRICITY.
- NEVER ATTEMPT TO PULL WIRES OUT OF CAP.

ÉVITEZ LES ACCIDENTS

- N'ENTREPOSEZ JAMAIS AVEC D'AUTRES EXPLOSIFS.
- EN CAS D'ORAGE OU DE MENACE D'ORAGE N'EFFECTUEZ JAMAIS DE SAUTAGE À L'ÉLECTRICITÉ.
- N'ENLEVEZ LE PROTÉCTEUR DE COURANTS VAGABOND QU'AU MOMENT DE FAIRE LE RACCORDEMENT.
- PROTÉGEZ CONTRE LA MISE DE COURANT PRÉMATURÉE OU ACCIDENTELLE.
- PROTÉGEZ CONTRE LES COURANTS VAGABONDS ET L'ÉLECTRICITÉ STATIQUE.
- N'ESSAYEZ JAMAIS DE SORTIR LES FILS D'UN DÉTONATEUR.



Electric Super

AVOID MISFIRES

- MAKE UP PRIMERS BY APPROVED METHOD
- CLEAN ALL LEG WIRE ENDS AND MAKE SECURE TIGHT CONNECTIONS.
- TEST EACH CIRCUIT WITH A BLASTING GALVANOMETER BEFORE FIRING.
- ALWAYS PROVIDE RECOMMENDED CURRENT TO FIRE THE BLAST.
- USE OLDEST STOCK FIRST.
- KEEP IN A COOL DRY PLACE

- FOR ADDITIONAL SAFETY INFORMATION REFER TO THE IME PAMPHLET "PREVENTION OF ACCIDENTS IN THE USE OF EXPLOSIVE MATERIALS" ENCLOSED IN THE SHIPPING CASE.
- POUR INFORMATION SUPPLÉMENTAIRE CONCERNANT L'EMPLOI DES EXPLOSIFS, VEUILLEZ CONSULTER LA BROCHURE SUR LA PREVENTION DES ACCIDENTS DANS L'UTILISATION DES EXPLOSIFS CI-JOINTE.

ÉVITEZ LES RATÉS

- SUIVEZ LES MÉTHODES RECONNUES POUR PRÉPARER LES CARTOUCHES-AMORCES.
- NETTOYEZ LES EXTRÉMITÉS DES CONDUCTEURS ET EXÉCUTEZ DES ÉPISSURES SOLIDES ET SERRÉES.
- AVANT LA MISE À FEU, VÉRIFIEZ CHAQUE CIRCUIT À L'AIDE D'UN GALVANOMÈTRE DE SAUTAGE.
- ASSUREZ LA MISE À FEU EN UTILISANT LE COURANT D'INTENSITÉ RECOMMANDÉ.
- UTILISEZ D'ABORD LES PLUS VIEUX STOCKS.
- ENTREPOSEZ DANS UN ENDROIT FRAIS ET SEC.



ELECTRIC Super

DÉTONATEURS ÉLECTRIQUES



Q5016.2 050402016 QA



ELECTRIC Super

ELECTRIC DETONATORS

DELAY/RETARD

17

425 MS

1.4B

ELECTRIC SUPER SP

LENGTH / LONGUEUR 24FT/PI, 7M WIRE FIL COPPER/CUIURE

SHELL/TUBE ALUM. BATF CODE

PROD. CODE

QTY QTE. **25**



Q5016.2 050402016 QA



ELECTRIC^{super}

KEEP FROM CHILDREN

DANGER — EXPLOSIVE

WARRANTY & DISCLAIMER IS AVAILABLE FROM MANUFACTURER OR DISTRIBUTOR UPON REQUEST.

LOCK UP THESE DETONATORS
DON'T MIX DETONATORS FROM DIFFERENT
MANUFACTURERS IN THE SAME BLAST

TENEZ HORS DE LA PORTÉE DES ENFANTS

DANGER — EXPLOSIF

GARANTIE ET DESISTMENT SONT À LA DISPOSITION DES FABRICANTS ET DES DISTBUTEURS

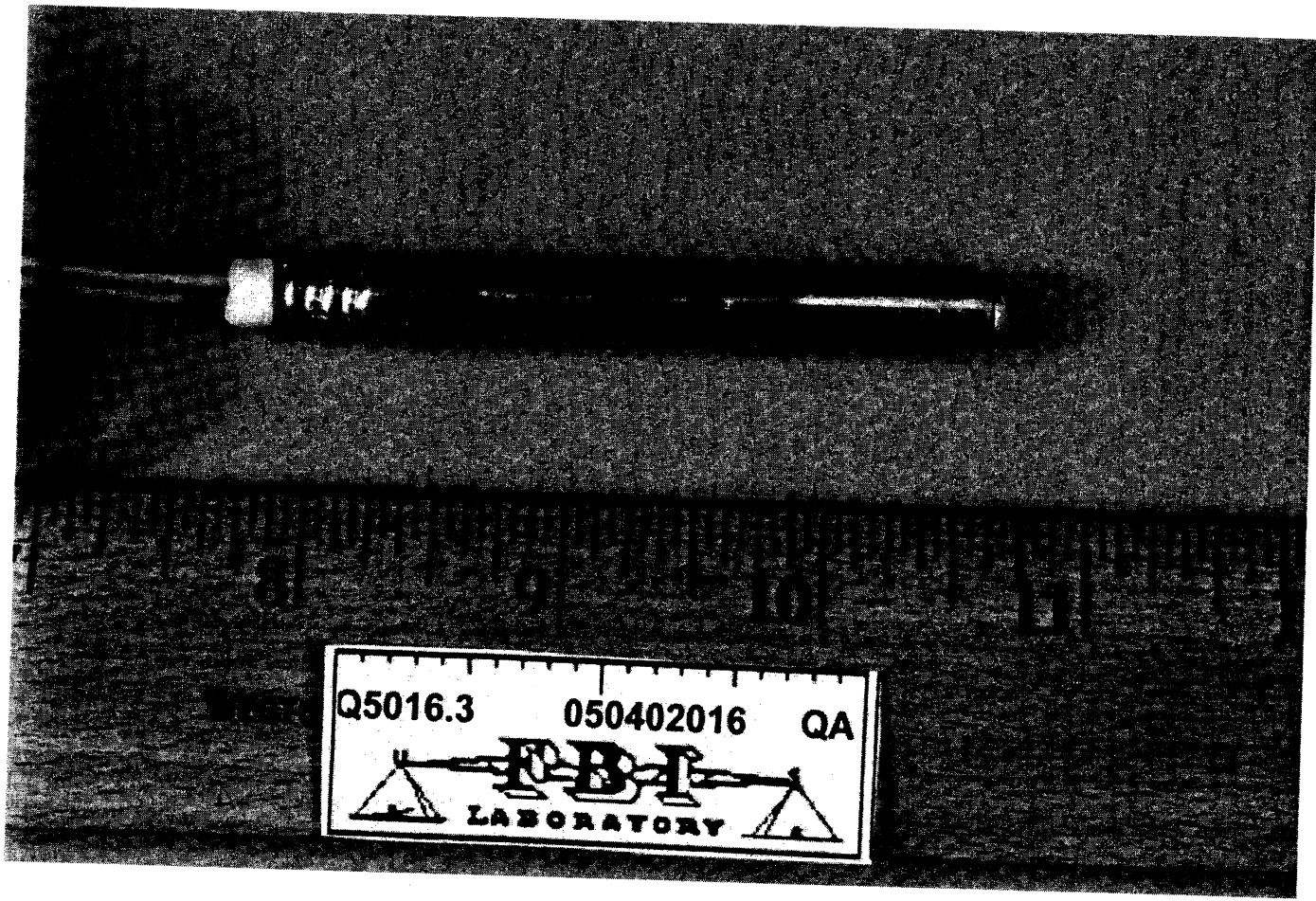
ENTRETIENEZ SOUS CLEF
NE MÉLANGEZ PAS DES DÉTONATEURS DE
PROVENANCES DIFFÉRENTES DANS LE MÊME TIR



TENEZ HORS DE LA PORTÉE
DES ENFANTS
DANGER—EXPLOSIF
ENTREPOSEZ SOUS CLEF

KEEP FROM CHILDREN
DANGER—EXPLOSIVE
LOCK UP THESE DETONATORS

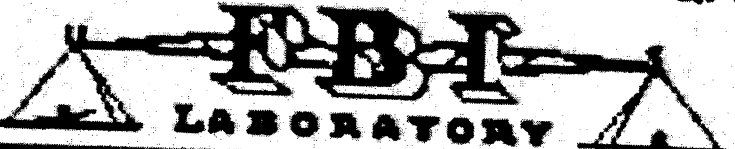
Q5016.2 Q50402016 QA
FBI
LABORATORY



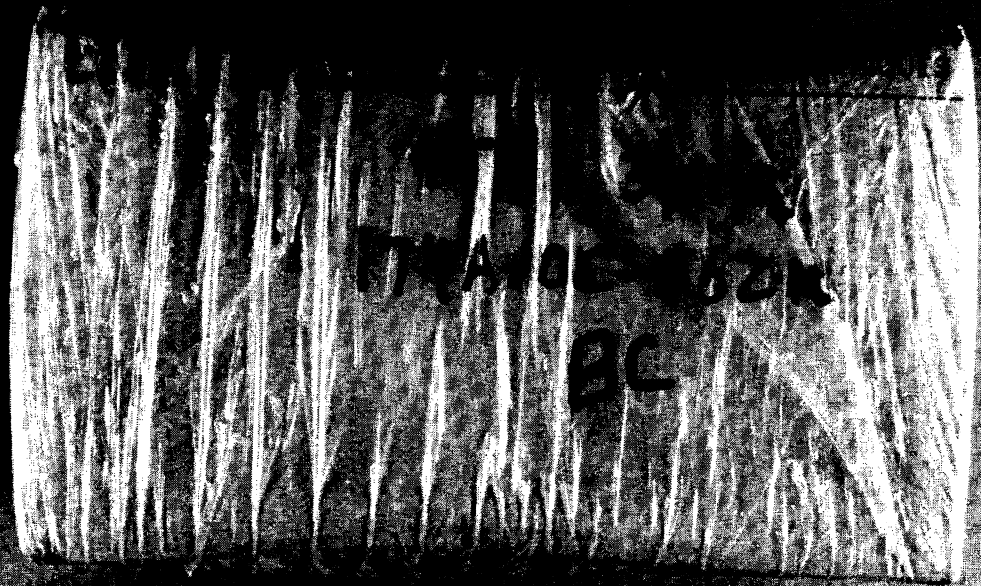
Q5016.3 050402016 QA



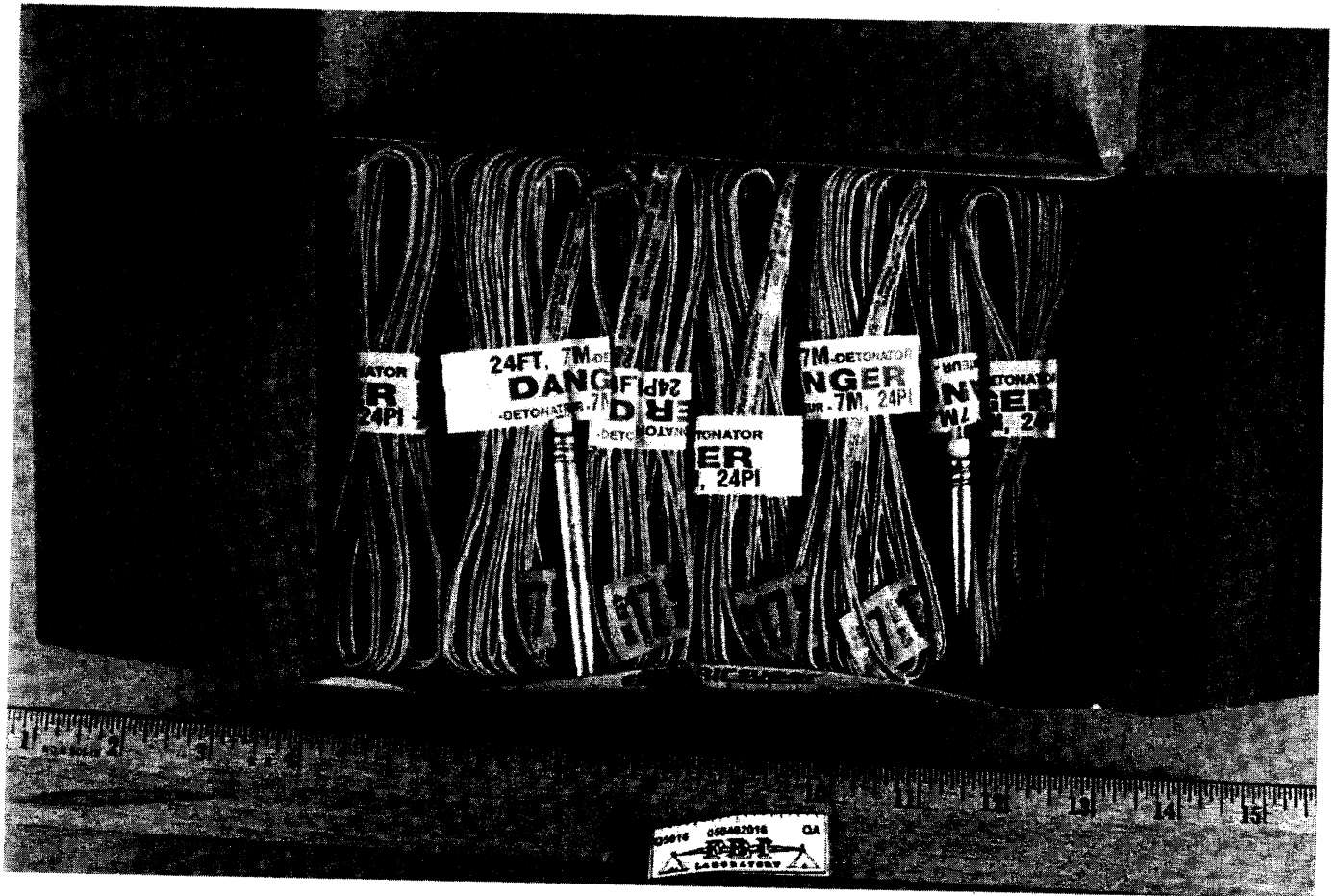
Q5016.3 050402016 QA



LABORATORY



Q5016 050402016 QA
FBI
LABORATORY



AVOID ACCIDENTS

- NEVER STORE WITH OTHER EXPLOSIVES
- NEVER OPERATE AT ALL TIMES ALL OPERATIONS WITH THE INSTRUMENT OR WHEN THE INSTRUMENT IS ON
- NEVER REMOVE BATTERIES OR SWITCHES FROM THE INSTRUMENT WITHOUT THE ADVICE OF THE MANUFACTURER
- ALWAYS READ THE OPERATING INSTRUCTIONS BEFORE USING THE INSTRUMENT
- ALWAYS USE THE INSTRUMENT IN THE MANNER INTENDED BY THE MANUFACTURER
- NEVER ATTEMPT TO REPAIR OR MODIFY THE INSTRUMENT

EVITEZ LES ACCIDENTS

- N'ENTREPOSEZ JAMAIS AVEC D'AUTRES EXPLOSIFS
- EN CAS D'ORAGE OU DE VENTAGE TOTAL, ARRÊTEZ IMMÉDIATEMENT L'INSTRUMENT ET DÉBRANCHEZ-LE
- N'ENLEVEZ JAMAIS LES BATTERIES NI LES CONTACTS SANS LE CONSEIL DU FABRICANT
- PROTÉGÉZ CONTINUÉMENT L'INSTRUMENT CONTRE L'UMIDITÉ ET LA CHALEUR
- PROTÉGÉZ CONTRE LES CHANGEMENTS DE TEMPERATURE
- N'ESSAYEZ JAMAIS DE RÉPARER L'INSTRUMENT



- MAKE UP SHIVERS BY APPROVED METHOD
- CLEAN ALL WIRE ENDS AND MAKE SECURE TIGHT CONNECTIONS.
- TEST EACH CIRCUIT WITH A BLASTING GALVANOMETER BEFORE FIRING.
- ALWAYS PROVIDE RE-COMMUNICATION BEFORE FIRING THE BLAST.
- USE OLDEST STOCK FIRST.
- KEEP IN A COOL DRY PLACE.
- FOR ADDITIONAL SAFETY INFORMATION REFER TO THE INSTRUCTIONS CONCERNING THE USE OF EXPLOSIVE MATERIALS ENCLOSED IN THE SHIPPING CONTAINER.
- POUR INFORMATION SUPPLEMENTAIRE CONCERNANT L'EMPLOI DES MATIÈRES DÉTONANTES ENCLUSE DANS LE CONTAINER EN TÊTE DE LA PREVENTION DES ACCIDENTS DANS L'EMPLOI DES MATIÈRES DÉTONANTES.

Q5016 050402016 QA

 LABORATORY

- MAKE UP PACKERS BY APPROVED METHOD
- CLEAN ALL ELECTRICAL ENDS AND MAKE SECURE TIGHT CONNECTIONS
- TEST EACH CIRCUIT WITH A SENSITIVE GALVANOMETER BEFORE FIRING
- ALWAYS PROVIDE RECOMMENDED SAFETY FIRE THE BLAST
- USE OLDEST STOCK FIRST
- KEEP IN A COOL DRY PLACE

FOR ADDITIONAL SAFETY INFORMATION REFER TO THE COMPANY'S PREVENTION OF ACCIDENTS IN THE USE OF EXPLOSIVE MATERIALS ENCLOSED IN THE SHIPPING CASE

POUR INFORMATION SUPPLEMENTAIRE CONCERNANT LA MANIPULATION DES EXPLOSIFS, VOUS POUVEZ CONSULTER LA BROCHURE SUR LA PREVENTION DES ACCIDENTS DANS L'EMPLOI DES MATERIELS ENCLUSES EN CAS DE NECESSITE



AVOID ACCIDENTS

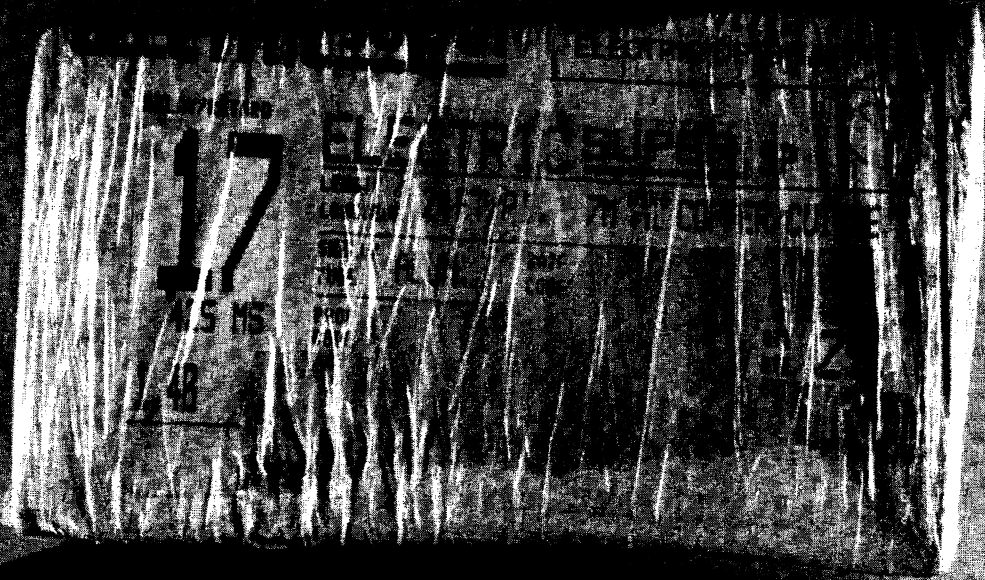
- NEVER STORE WITH OTHER BATTERIES
- NEVER LEAVE IN ELECTRICAL OR OPERATING POSITION OR WITH KEYS OR KEYS ON KEYS
- NEVER REMOVE BATTERIES FROM UNIT WHILE CHARGING
- ALWAYS USE THE SPECIAL INSTRUCTIONS FOR THE APPLICATIONS
- USE BATTERIES IN HANDS OR IN THE CLIPPING
- NEVER ATTEMPT TO RECHARGE BATTERIES

ÉVITEZ LES ACCIDENTS

- NE DÉPOSEZ JAMAIS DE BATTERIES EXPLOSIVES
- EN CAS D'ORAGE LIQUIDE EN LAIT OPAIN ET EFFECTUEZ JAMAIS DE STUTAGE ALÉLECTRICITE
- ENLEVEZ LE PROTECTEUR DE BATTERIES QUAND ON A COMPLETÉ LE CHARGEMENT
- PROTÉGEZ CONTRE LA CHARGE EN LAIT ET CONTRE LE CHARGEMENT
- PROTÉGEZ CONTRE LA CHARGE EN LAIT ET CONTRE LE CHARGEMENT
- NE SAISSEZ JAMAIS DE BATTERIES EN LAIT DE CHARGEMENT

Q5016 050402016 QA

LABORATORY



Q5016 050402016 QA
FBI
LABORATORY